

VILLE DE BEZONS

Département du Val d'Oise

PLAN LOCAL D'URBANISME

5. Annexes

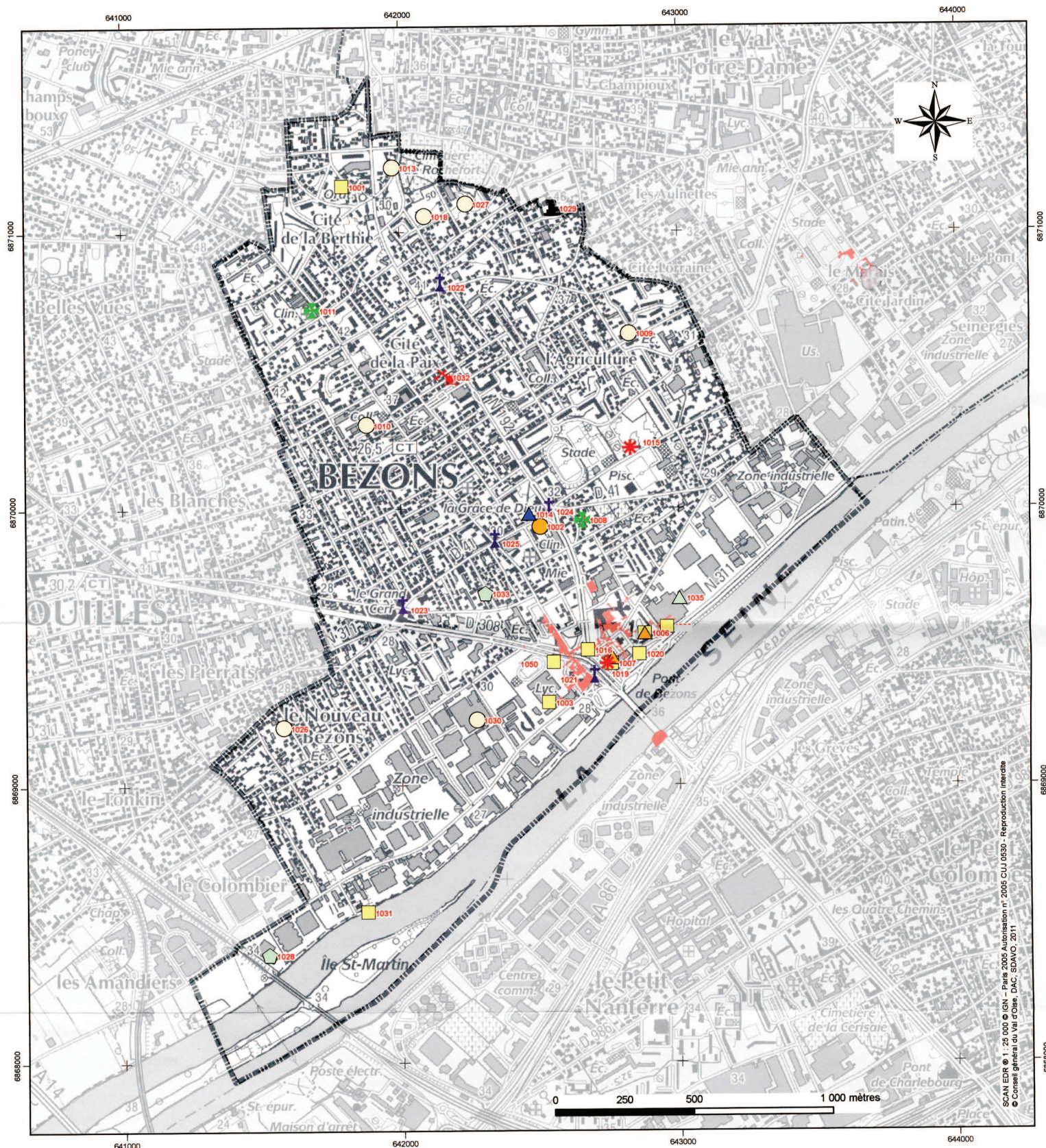
5.1.3 Sites archéologiques et historiques reconnus

Arrêt	Enquête publique	Approbation
Vu pour être annexé à la délibération n° 2015-4 Du 4 février 2015	17 Juin 2015 – 17 juillet 2015	Vu pour être annexé à la délibération n°2015 Du 09/12/2015

COMMUNE DE BEZONS (VAL D'OISE)

SITES ARCHEOLOGIQUES ET HISTORIQUES RECONNUS

CARTE PAR DATATION



	Néolithique		Haut Moyen Âge		Moulin à vent
	Âge du Bronze		Moyen Âge et Moderne		Croix
	Âge du Fer		Contemporain		Extraction de matériaux
	Antiquité		Indéterminé		Gibet
					Habitat début XIXe siècle

Etat mars 2011
Document révisable

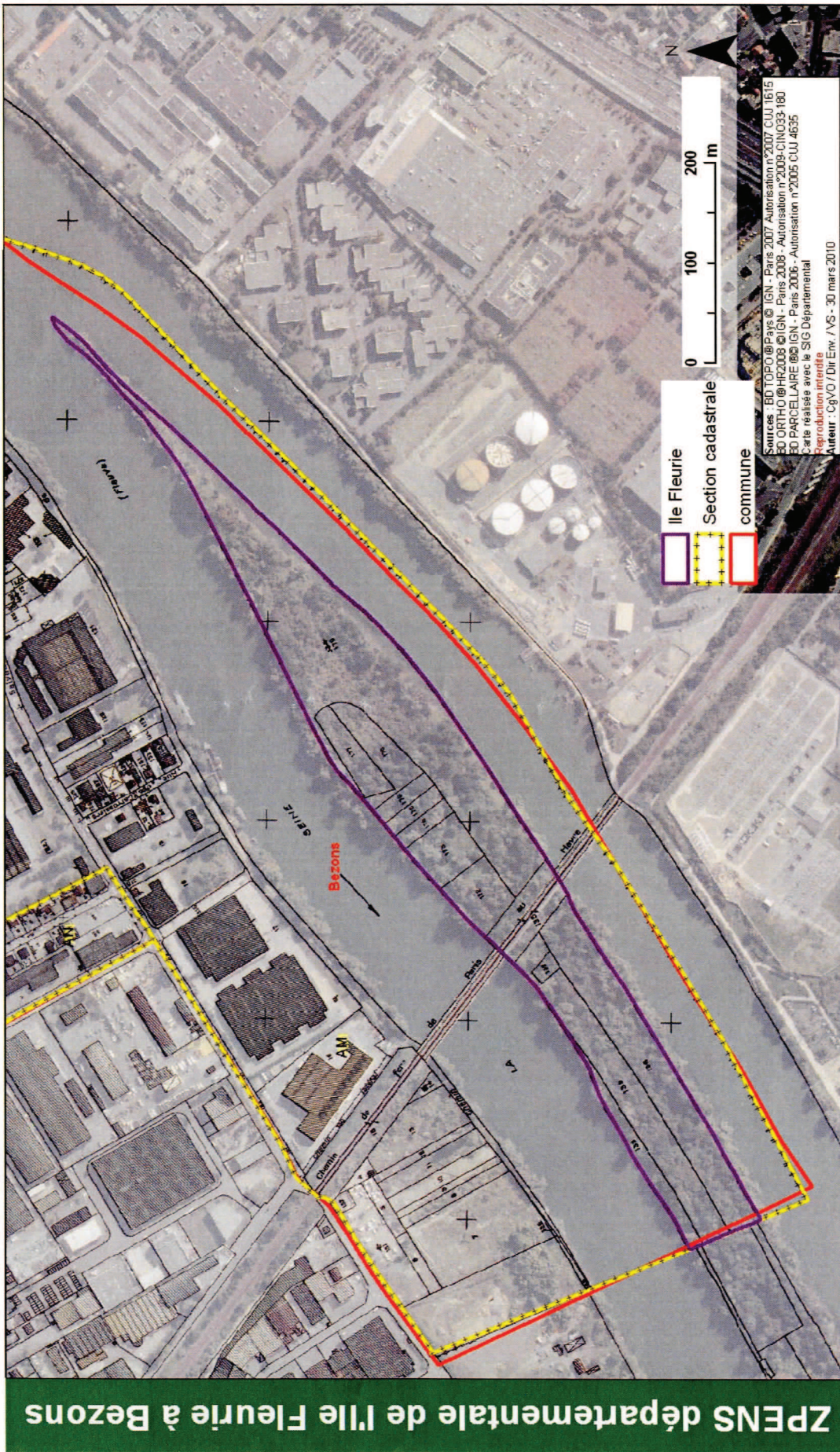


SCAN EDR © 1:25 000 © IGN - Paris 2005 Autorisation n° 2005 CU 0630 - Reproduction interdite © Conseil général du Val d'Oise, DAC, SDAVO, 2011

Commune de Bezons (Val d'Oise)
Sites archéologiques et historiques reconnus
État au 24 mars 2011

Chapelle du Val-Notre-Dame	1001	Moderne
Eglise	1002	Contemporain
Château d'Argenville	1003	Moderne
Ferme du château	1006	Moyen Age et Moderne
La Tête du Pont	1007	Antiquité et haut Moyen Âge
Vieux Moulin	1008	Moderne
Les Brigadières	1009	Histoire indéterminée
Les Pierrats	1010	Histoire indéterminée
Moulin de la Rôtie	1011	Moderne
Rochefort	1013	Histoire indéterminée
Le Trou à Sable	1014	Age du Fer
Les Barantins	1015	Haut Moyen Age
Château des « Bazin »	1016	Moderne
Bortelle	1018	Histoire indéterminée
Église Saint-Martin	1019	Moyen Age et Moderne
Chaussée	1020	Moderne
Croix	1021	Moderne
Croix Clairin	1022	Moderne
Croix de Pierre	1023	Moderne
Croix Gaillard	1024	Moderne
Croix Rouge	1025	Moderne
Fort Mahon	1026	Histoire indéterminée
La Butte Blanche	1027	Histoire indéterminée
La Pierre Percée	1028	Néolithique
Le Gibet	1029	Moderne
Le Pavillon	1030	Histoire indéterminée
Le Port à la Brebis	1031	Histoire indéterminée
Les Mines d'Or	1032	Histoire indéterminée
Les Pierres Margote	1033	Néolithique
Jean-Jaurès Quai Voltaire (ferme du château)	1035	Age du Bronze
ZAC des Bords de Seine, Tr. 1 et 2, îlot 4.1	1050	Moderne
Jean-Jaurès Quai Voltaire (ferme du château)	1051	Antiquité

ENS départemental Ile fleurie



Sources : BD TOPO (© Pays de l'IGN - Paris 2007 - Autorisation n°2007 CUJ 1615)
BD ORTHO (© HR2008 (© IGN - Paris 2008 - Autorisation n°2008-CINC33-180)
BD PARCELLAIRE (© IGN - Paris 2006 - Autorisation n°2005 CUJ 4635)
Cette réalisation avec le SIG Départemental
Reproduction interdite
Auteur : CgVO / Dir. Env. / VS - 30 mars 2010